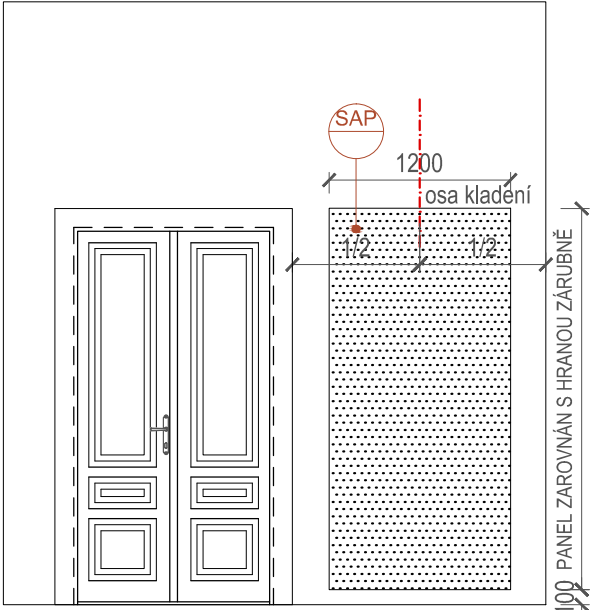
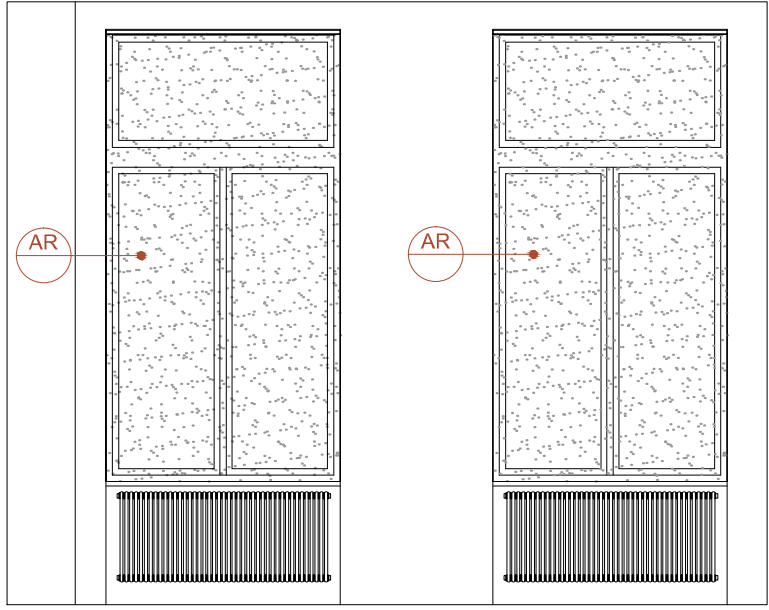


324

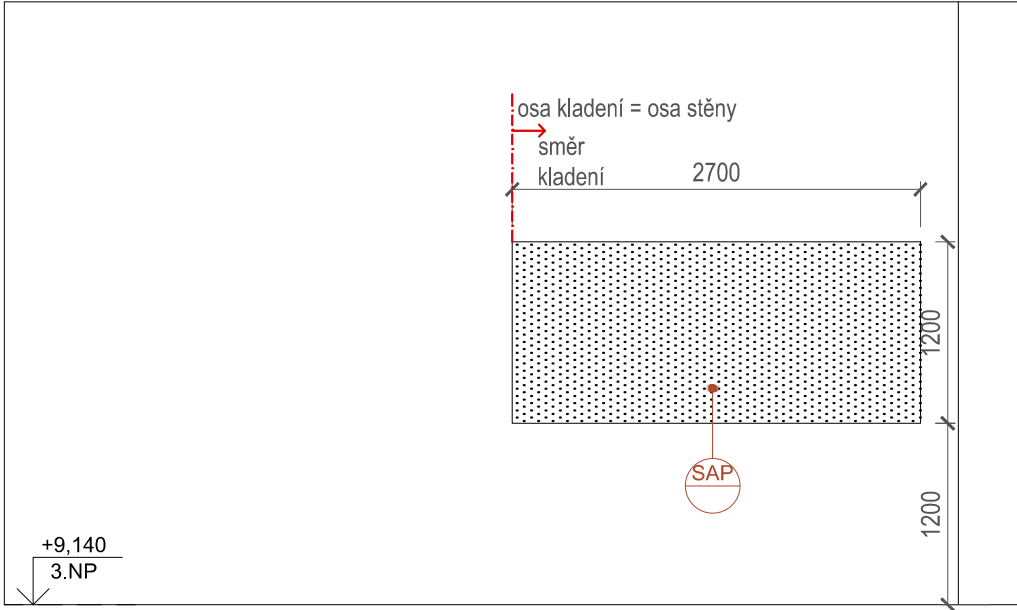
POHLED D



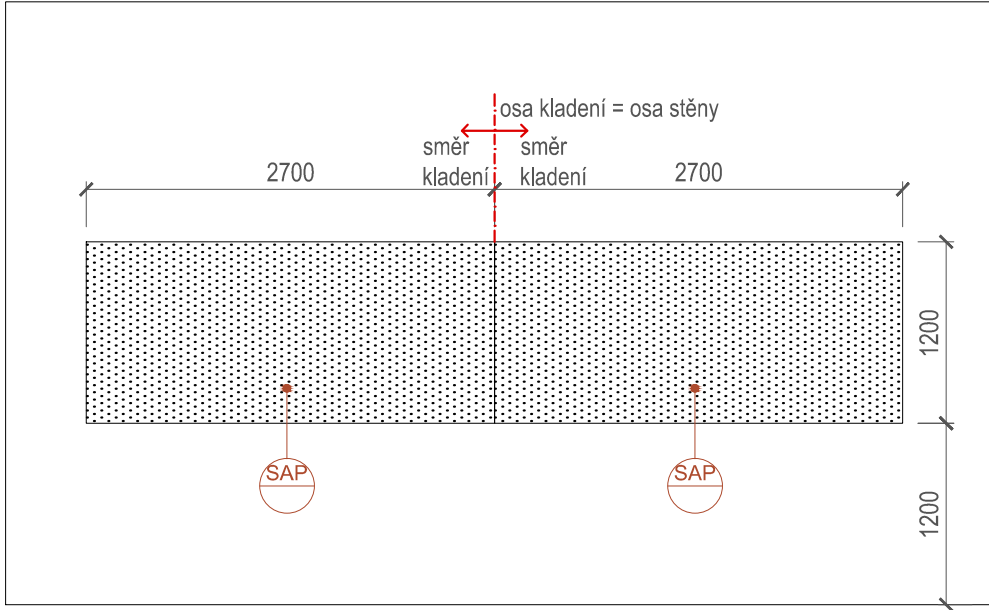
POHLED B



POHLED A



POHLED C

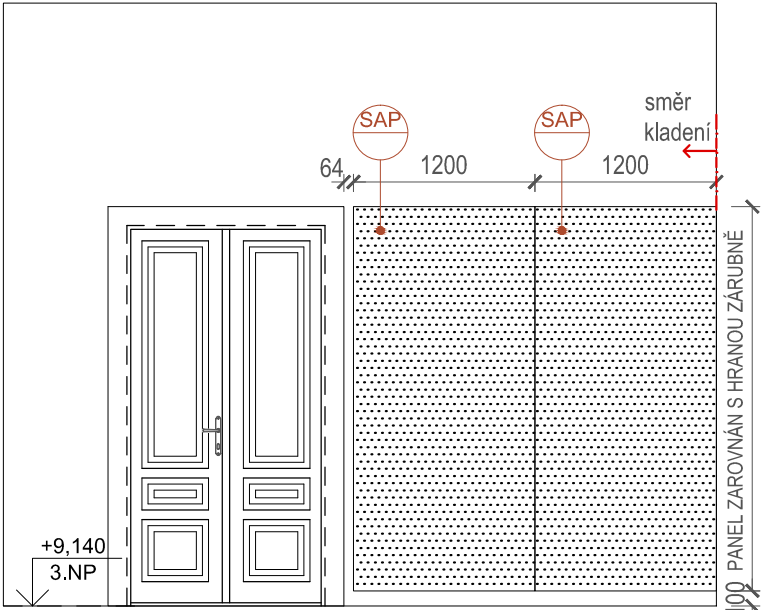


LEGENDA :

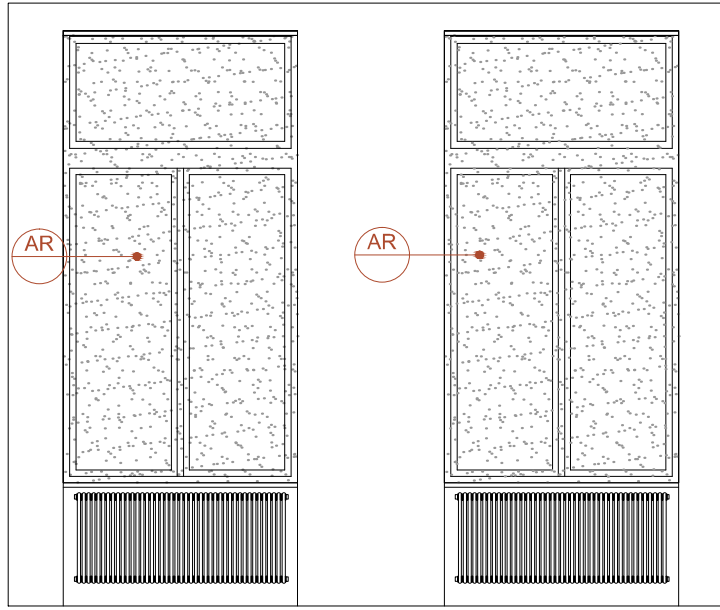
- AB - Akustický baldachýn
- AR - Akustické rolety
- AZ - Akustický závěs
- BB - Boční obklad empory
- AP-K - Akustický podhled - kontaktní
- APO 100 - Akustický perforovaný obklad (skladba 100 mm)
- APO 200 - Akustický perforovaný obklad (skladba 200 mm)
- APO Z - Akustický perforovaný obklad zaslepený
- DS - Dřevěný sokl
- DSU - Dřevěný sokl učebny
- DSO-1 - Difúzní stropní obklad - typ 1
- DSO-2 - Difúzní stropní obklad - typ 2
- KP - Kmitající panel
- KP-Z - Kmitající panel - zavěšený
- PCS - Perforované čelo skříně
- PE - Poprsník empory
- PPE - Perforovaný poprsník empory
- SAP - Stěnový akustický panel
- SB - Stropní obklad empory
- SLO D - Stěnový latový obklad - difúzní
- SLO DH - Stěnový latový obklad - difúzní hluboký
- SLO 100 - Stěnový latový obklad (skladba 100 mm)
- SLO 100 N - Stěnový latový obklad (skladba 100 mm)
- SLO 200 - Stěnový latový obklad (skladba 200 mm)
- SP-O - Solitérní panel - odrazivý
- TR - Tváricový rezonátor
- ZB - Vrchní deska pod zábradlí
- ZZ - Kovové zábradlí

325

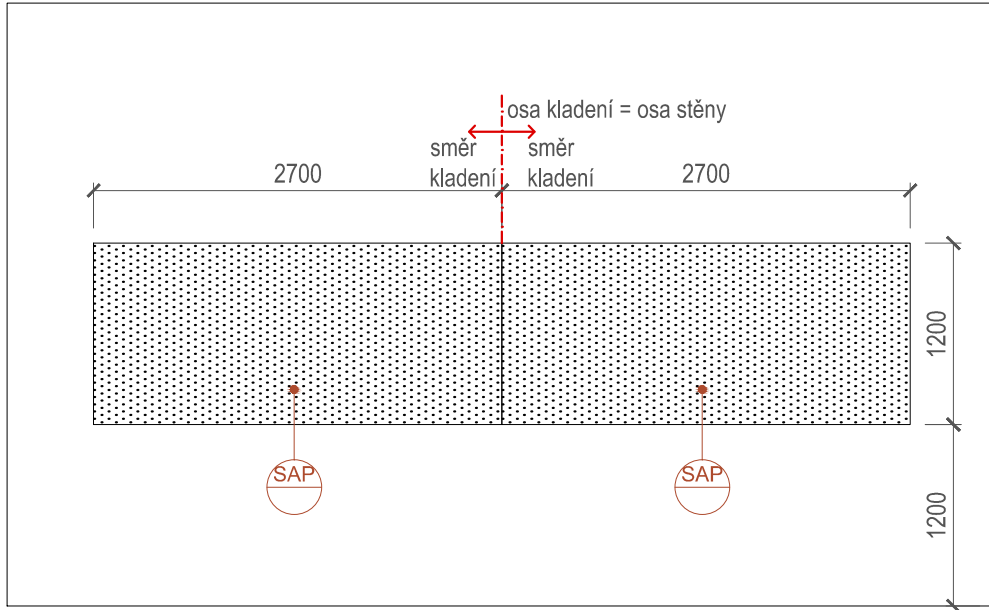
POHLED D



POHLED B

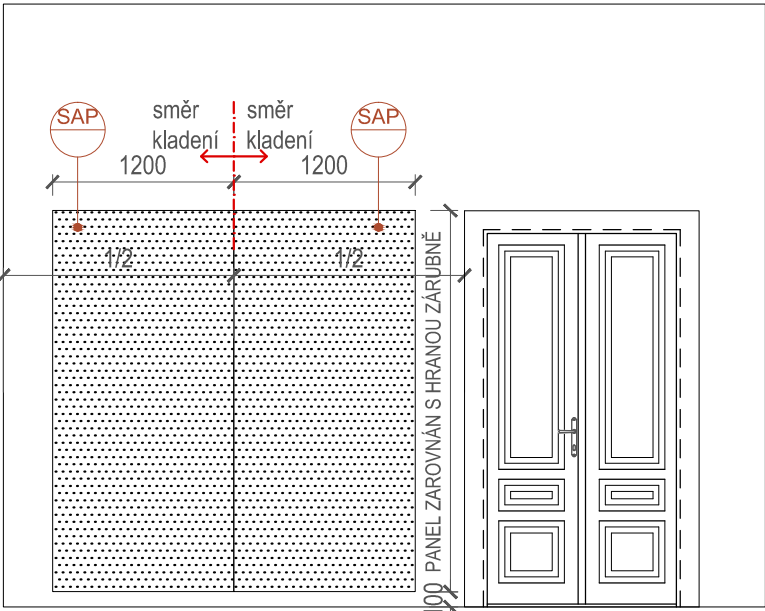


POHLED C

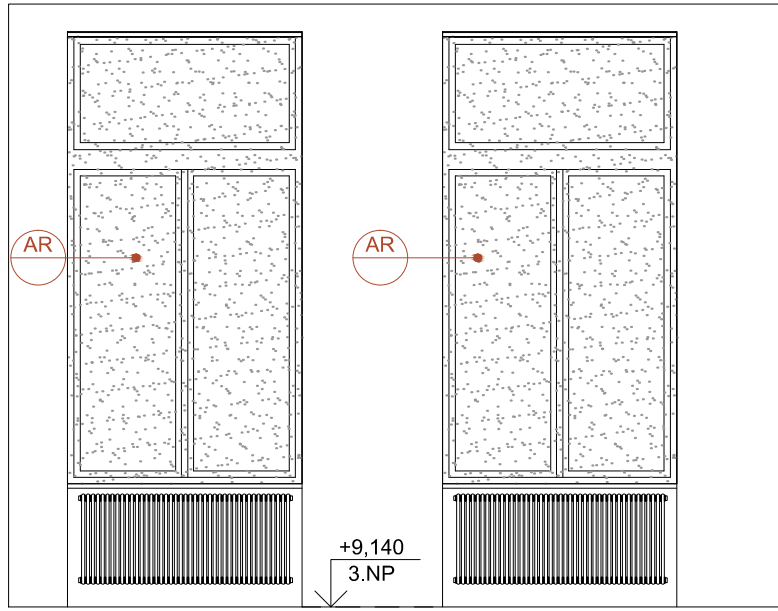


326

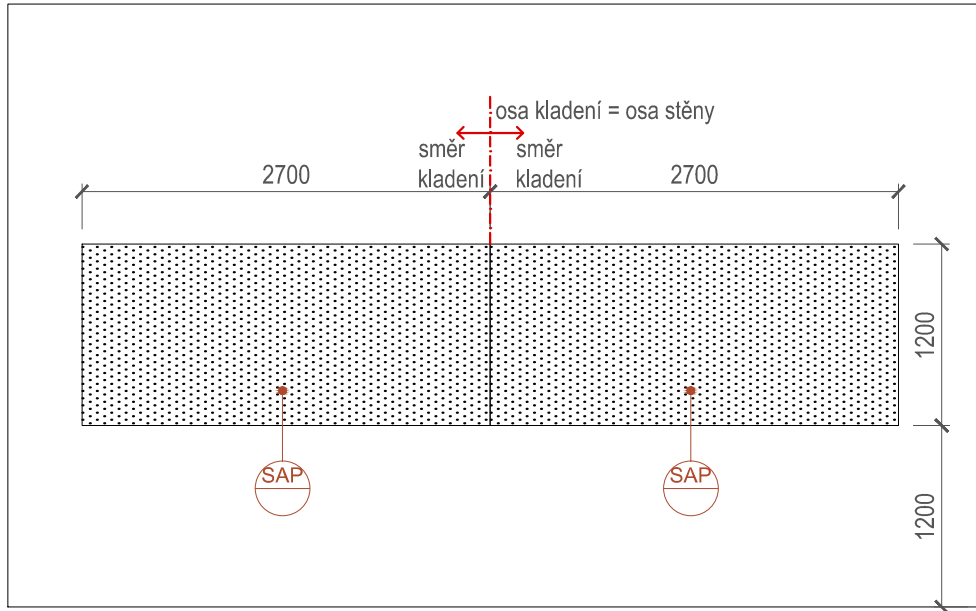
POHLED D



POHLED B



POHLED C



TENTO VÝKRES NELZE POVAŽOVAT ZA DÍLENSKOU DOKUMENTACI. DÍLENSKOU DOKUMENTACI NA ZÁKLADĚ SPECIFIKACÍ A DETAILŮ ZPRACUJE VÝROBCE A PŘEDLOŽÍ AD K ODSOUHLASENÍ. VEŠKERÉ ROZMĚRY NUTNO PŘED ZAPOČETÍM PRACÍ OVĚŘIT NA STAVBĚ. VEŠKERÉ MATERIÁLY, POVRCHOVÉ ÚPRAVY, PROFILACE A VŠECHNY DETAILY BUDOU UPŘESNĚNY A ODSOUHLASENY AUTORSKÝM DOZOREM NA ZÁKLADĚ REÁLNÝCH VZORKŮ PŘEDLOŽENÝCH DODAVATELEM.

ZNAČKA	DATUM	PŘEDMĚT REVIZE	REVIZI PROVEDL
REVIZE			

±0,000 = 233,927 m n.m.

Souřadnicový systém: S-JTSK  
Výškový systém: Bpv

Tento dokument požívá ochrany dle zákona č. 121/2000 Sb. (Autorský zákon)  
Originál tohoto výkresu a návrh řešení na něm zobrazený je majetkem autora a firmy Architekti Hruša & spol., Atelier Brno, s.r.o.  
Tento výkres nesmí být - výjma zřejmého účelu, pro nějž byl pořízen - používán a žádným způsobem nerespektujícím ustanovení Autorského zákona nebo dohodu klienta a hlavního architekta (autora) poskytnut třetí osobě.

HLAVNÍ ARCHITEKT (AUTOR) :		prof. Ing. arch. PETR HRUŠA		FIRMA	
VEDOUČÍ PROJEKTU / HLAVNÍ INŽENÝR PROJEKTU (HIP)		ZODPOVĚDNÝ PROJEKTANT / ZPRACOVAL		Architekti Hruša & spol., Atelier Brno, s.r.o.  Žitkova 5, 602 00 Brno tel. 541 243 829, fax 541 243 831 E - mail : info @ atelierbrno.cz http://www. hruša-atelierbrno.cz  IČO 255 175 62, DIČ CZ 255 175 62 Obchodní rejstřík oddíl C, vložka 29562	
prof. Ing. arch. PETR HRUŠA / Ing. arch. PETR LEVÝ		Ing. arch. Kateřina Holmanová Ing. arch. Lucie Jeřábková Bc. Lukáš Hodek			
KLIENT ZAKÁZKY :		INVESTOR ZAKÁZKY :			
Universita Hradec Králové Rokitanského 62 500 03 Hradec Králové		Universita Hradec Králové Rokitanského 62 500 03 Hradec Králové			
FÁZE ( STUPEŇ DOKUMENTACE )				KONTROLA	Ing. arch. VÍT ZENKL
DOKUMENTACE PRO PROVÁDĚNÍ STAVBY					
NÁZEV ZAKÁZKY ( DÍLO )				DATUM	02/2019
Modernizace a rekonstrukce budov B a C Univerzity Hradec Králové, náměstí Svobody				ZAKÁZKA ČÍSLO	16056
ČÁST DOKUMENTACE				OBJEKT	BUDOVA "C"
D.1.1 ARCHITEKTONICKO-STAVEBNÍ ŘEŠENÍ- PROSTOROVÁ AKUSTIKA- VÝKRESOVÁ ČÁST				MĚŘITKO	1/50
DOKUMENT ( VÝKRES )				Č. VÝKRESU / REVIZE	PARÉ
BUDOVA "C" UHK, parc. č. st. 392, 759 PROSTOROVÁ AKUSTIKA POHLEDY M.Č. 324, 325, 326, 328				D.1.1.d.206	